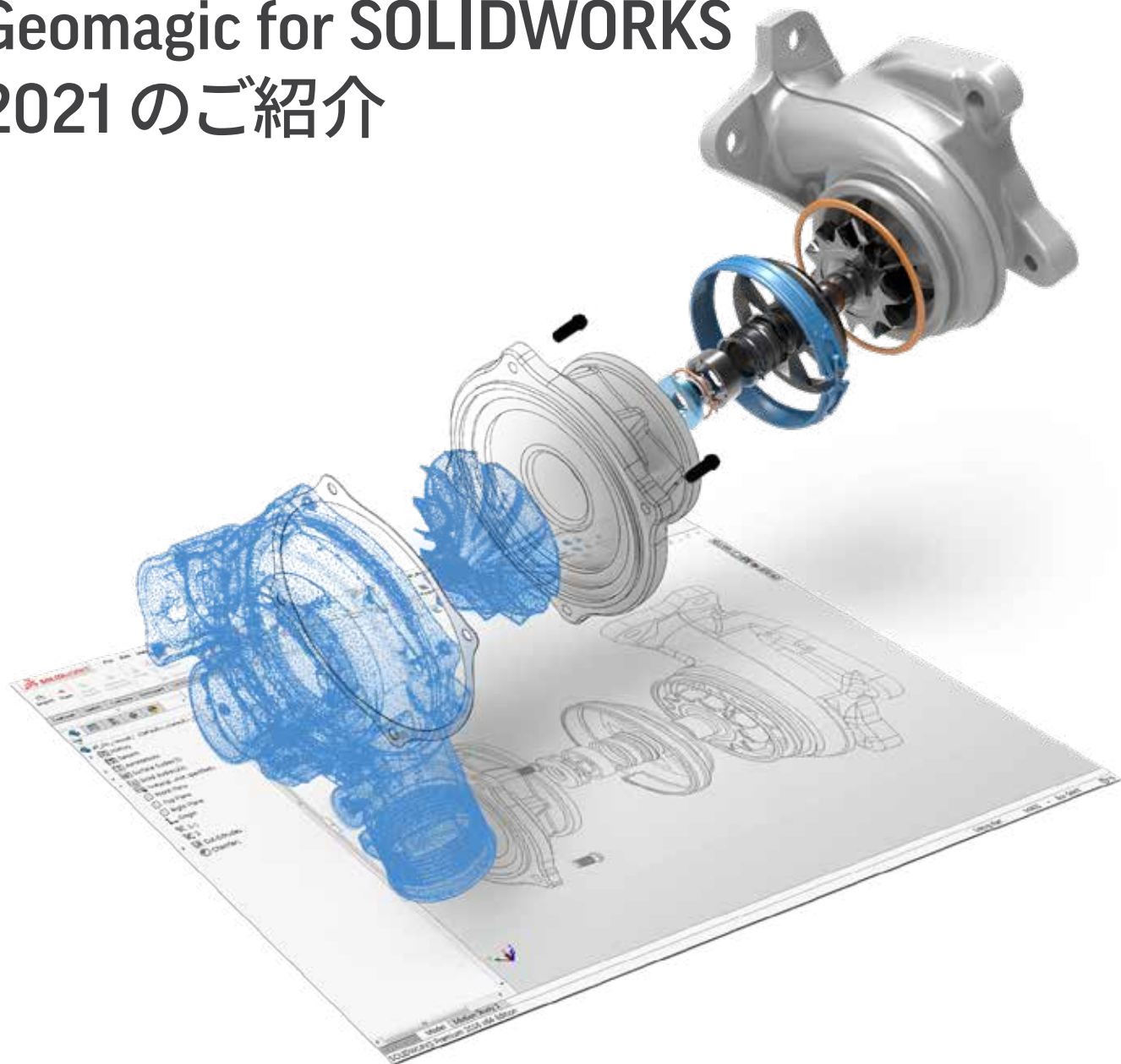


Geomagic for SOLIDWORKS 2021 のご紹介

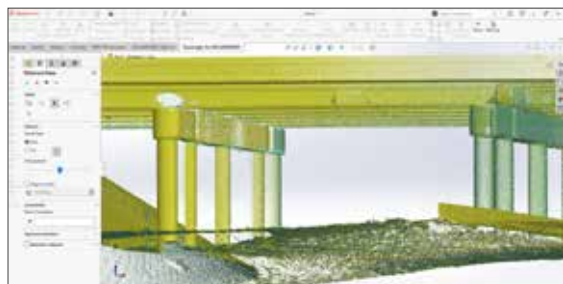


SOLIDWORKS 環境に直接プラグインが可能な統合型リバースエンジニアリング用ソフトウェアツールセットです。Geomagic for SOLIDWORKS 2021 のリリースでは、点群から直接リバースエンジニアリングを実行できるようにすることで SOLIDWORKS 内のスキャンから CAD へのワークフローが強化されました。また、新しいワークフローの改善により、リバースエンジニアリングのプロセス全般が高速化されています。

- 形状とフィーチャを点群データから直接抽出
- スケッチと設計を点群データから直接作成
- ポリゴンと点群データの両方から 3D スプラインを作成

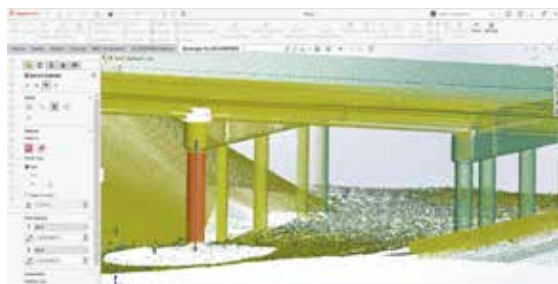
Geomagic for SOLIDWORKS 2021 の新機能および強化機能

点群から参照形状を抽出



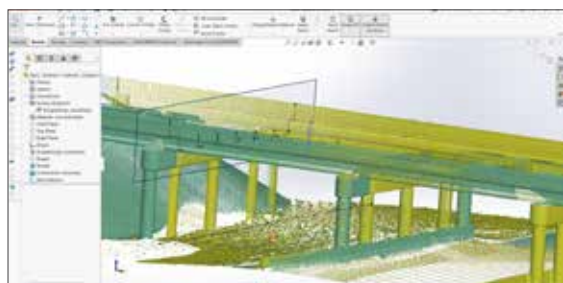
時間を節約し、メッシュ作業を省けます。点群から参照形状を直接抽出します。

点群から形状とフィーチャを抽出



点群から編集可能な CAD フィーチャを直接生成することで、フィーチャを素早く作成します。

点群から断面を作成



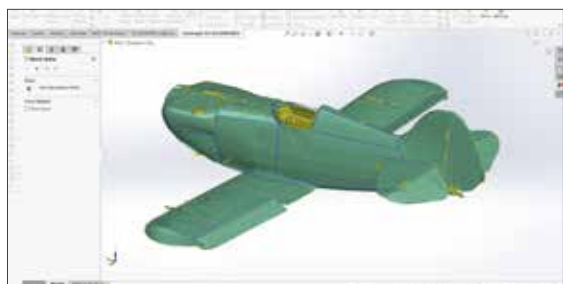
細部を正確にキャプチャします。下流工程で行うスケッチとモデリングのために、点群から断面を作成できます。

点群を使用した偏差解析



設計意図と精度を検証します。3D 点群と比較したモデルの精度をチェックします。

スキャンデータから 3D スプラインを作成



スキャンデータから 3D スプラインを直接作成し、自動サーフェス作成とその他のモデリングワークフローで使用できます。

パイプ用にスイープ抽出ツールを強化



設計意図と精度を検証します。3D 点群と比較したモデルの精度をチェックします。



保守が有効なお客様

Geomagic for SOLIDWORKS
2021 を今すぐダウンロード:
softwaresupport.3dsystems.com



保守が満了したお客様

Geomagic for SOLIDWORKS 販売代理店にご連絡いただくか、
こちらをご覧ください: 3dsystems.com/how-to-buy

詳細はこちら: <https://www.3dsystems.com/software/geomagic-solidworks>

仕様は予告なく変更される場合があります。3D Systems、Geomagic および 3D Systems ロゴは 3D Systems Inc. の商標です。他のすべての商標はそれぞれの所有者の資産です。

Copyright © 3D Systems, Inc. 無断転載を禁じます。www.3dsystems.com Geomagic for SOLIDWORKS の新機能 (日本語) 2021 年 2 月